

Zahlen und Fakten

- 6 Plätze für Jugendliche ab dem 13. Lebensjahr bis zur Volljährigkeit
- Betreuungsschlüssel bis zu 1:0,2
- Multiprofessionelles Team, bestehend aus Psycholog/innen, Sozialpädagog/innen, Erzieher/innen, Heilerziehungspfleger/innen, Krankenschwester-pfleger
- Gesetzliche Grundlage: gem. § 27 i.V. mit § 34 und § 35a, der Hilfe für junge Volljährige gem. § 41 und der Möglichkeit der Inobhutnahme gem. § 42 SGB VIII

JJ e.V. – Stationäre Jugendhilfe Horizont

Wohnbacher Weg 12
35519 Rockenberg
Fon: 06033 97432-30
Fax: 06033 97432-32
E-Mail: horizont@jj-ev.de

Die stationäre Jugendhilfe Horizont ist eine Jugendhilfeeinrichtung in der Trägerschaft des Vereins Jugendberatung und Jugendhilfe e.V. (JJ).

Stationäre Jugendhilfe Horizont in Rockenberg

Individuelle Unterstützung in
schwierigen Lebenslagen

Jugendberatung und Jugendhilfe e.V.

Gutleutstraße 160-164 • 60327 Frankfurt
Fon: 069 743480-0 • www.jj-ev.de

Zertifiziert nach DIN EN ISO 9001:2015

Der Verein Jugendberatung und Jugendhilfe e.V. besteht seit 1975 und ist Träger von Einrichtungen und Diensten im Bereich der Jugend-, Eingliederungs- und Suchthilfe. Im Rhein-Main-Gebiet betreiben wir an über 60 Standorten im Verbund Angebote zur Prävention, Suchtberatungsstellen, Substitutionsambulanzen, ein Krankenhaus, Fachkliniken der medizinischen Rehabilitation, Betreutes Wohnen, Schulen, Wohn- und Pflegeeinrichtungen sowie ambulante Dienste und stationäre Einrichtungen für Kinder, Jugendliche und deren Familien. Der Verein beschäftigt rund 900 Mitarbeiterinnen und Mitarbeiter.



Horizont ist eine intensivpädagogische Einrichtung und hat die Zielsetzung, jungen Menschen mit schwierigem Verhalten und in schwierigen Lebenslagen einen Ort zu bieten, von dem aus mit ausreichend Zeit und kompetenter Beratung neue Perspektiven für das eigene Verhalten und die eigene Lebenssituation erarbeitet werden können. Dabei orientieren wir uns bedarfsgerecht an dem individuellen Hilfebedarf der Jugendlichen und bieten dabei eine langfristige und intensive Betreuung und Unterstützung.

Stärkung von Ressourcen

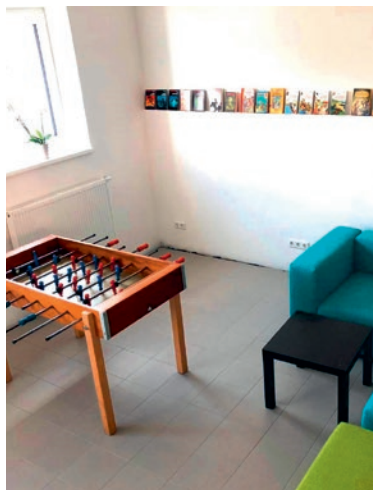
Die Jugendlichen lernen durch einen langfristig angelegten mehrdimensionalen Betreuungsansatz, positive und stabile Beziehungen zu gestalten, persönliche Stärken und Interessen zu identifizieren und zu entwickeln. Gemeinsam werden die Jugendlichen dazu ermutigt, ihr eigenes Verhalten zu reflektieren, soziale Kompetenzen aufzubauen und zu erweitern, sowie Konfliktbewältigungsstrategien zu erlernen. Dazu werden die Jugendlichen in ihren individuellen Entwicklungsaufgaben und ihrem medizinischen und therapeutischen Bedarf intensiv und vielfältig begleitet.

Unser Ziel ist die individuelle Entwicklung zur Selbstständigkeit und zu einer stabilen psychischen und emotionalen Befindlichkeit, um ein selbstbestimmtes und eigenständiges Leben führen zu können.



Liegenschaft

Die Einrichtung befindet sich in einem großzügigen, modern renovierten, zweistöckigen Wohnhaus in einem Wohngebiet der Gemeinde Rockenberg. Der Ort bietet eine große Bandbreite an verschiedenen Vereinen und ist von einer tollen Naturlandschaft umgeben. Zur Liegenschaft gehören einige Nebengebäude, die als Werkstätten oder Räumlichkeiten für spezifische Angebote und Inhalte genutzt werden können, sowie ein Hof und ein eigener Garten.



Einzugsgebiet

Das Einzugsgebiet erstreckt sich bundesweit. Die Belegung erfolgt vorrangig über das Jugendamt des Wetteraukreises, kann aber auch über andere Jugendämter erfolgen.



Unsere Betreuungsangebote

▶ psychosoziale Hilfe und Einzelgespräche

▶ Gruppenaktivitäten (gemeinsames Kochen, Ausflüge, Feste)

▶ Krisenprävention und -intervention

▶ Schaffung von schulischen und beruflichen Perspektiven

▶ Förderung der Selbstständigkeit und Teilhabe

▶ Elternarbeit

▶ Unterstützung in alltagspraktischen Belangen (Haushalt, Ernährung, Finanzen)